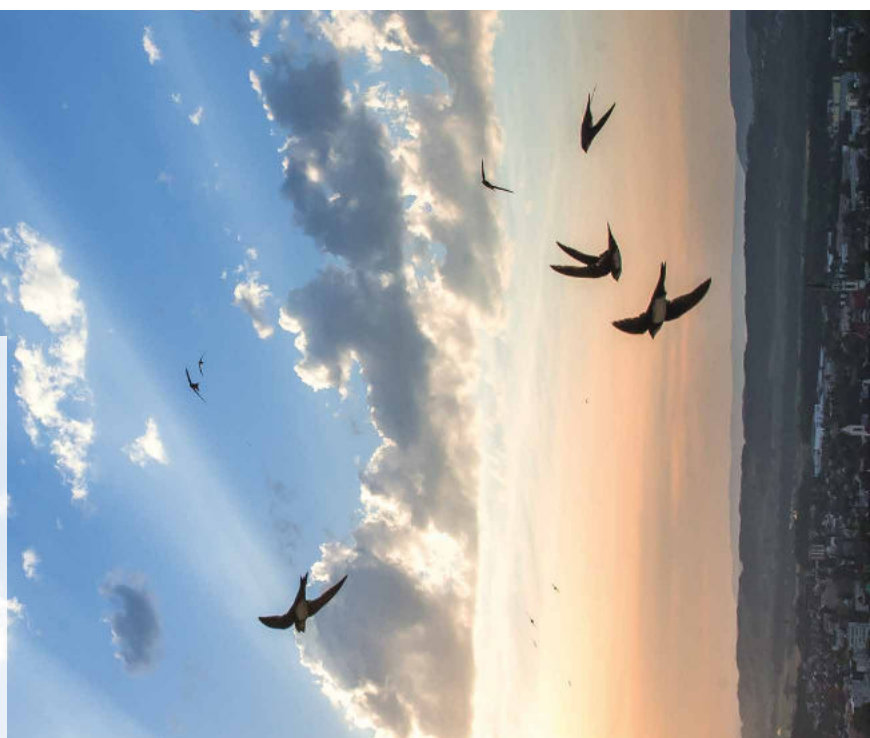


Ausflüge, die den Horizont erweitern

Exkursionsprogramm 2024



BirdLife Zürich
Verband der Naturschutzvereine in den Gemeinden
Wiedingstrasse 78 · 8045 Zürich · Tel 044 461 65 60 · www.birdlife-zuerich.ch

Juni – Oktober 2024



Samstag, 1. Juni 2024

Orchideen am Irchel

Am Irchel gedeihen 26 Orchideenarten. Diese blühen nicht gleichzeitig und gedeihen an unterschiedlichen Orten. Wir besuchen mehrere Standorte und werden an unserem Weg voraussichtlich rund ein Dutzend Arten antreffen. Die Wanderung führt von Oberteufen nach Freienstein. Voraussetzung für diese Exkursion ist gutes Wetter. Angemeldete werden über die Durchführung informiert.

NVV Rorbas/Freienstein-Teufen

Treffpunkt: 8.45 Uhr, Parkplatz Sandgrueb Oberteufen
Dauer: ca. 3 Stunden

Anreise: Ankunft Postauto in Oberteufen 8.28 Uhr (Fahrplan prüfen). Die Rückführung von Autofahrern vom Endpunkt zurück zum Ausgangspunkt wird organisiert. Tipp: Wanderschuhe und ein Getränk/Snack im kleinen Rucksack mitnehmen



Sonntag, 16. Juni 2024

Kulturfolger im Stadtgebiet

Vogelarten, die ihren ursprünglich natürlichen Lebensraum verlassen haben und dem Menschen gefolgt sind, gehören zu den Kulturfolgern. Einige besiedeln auch Städte. Hier profitieren sie von günstigen Lebensbedingungen wie Nistmöglichkeiten an Gebäuden, die mitunter eigens für sie erstellt wurden. Auf einem Rundgang (ca. 3 km) durch die Stadt Uster zu drei Brutstandorten erfahren wir mehr über die geförderten Kulturfolger Dohle, Mehlschwalbe und Mauersegler.

Gesellschaft für Natur- und Vogelschutz Uster

Treffpunkt: 9.00 Uhr, Bahnhofgebäude Uster, vor Billettschalter
Dauer: ca. 3 Stunden

Anfahrt: Ab Zürich HB S15 in Richtung Rapperswil



Samstag, 22. Juni 2024

Kleine Strukturen mit grosser Wirkung

In der aufgeräumten Landschaft im Zürcher Oberland fehlt es an unberührten Lebensräumen und deren Vernetzung. Auf einem Spaziergang besuchen wir neu geschaffene Kleinstrukturen. Wir zeigen, welche Arten man mit wenig Aufwand fördern und wie man mit kleinen Schritten etwas Grosses bewirken kann. Beim Apéro im wilden, schönen Naturgarten bleibt noch Zeit für einen Austausch. Geeignet für alle Generationen, von jung bis alt. Rund 2 km Fussmarsch.

Verein Natur und Umwelt Bubikon-Wolfhausen

Treffpunkt: 16.00 Uhr, Busstation Bubikon, Wihalde
Dauer: ca. 3 Stunden, open end

Anreise: Ab Zürich HB S5 bis Bubikon. Bus 880 ab Bubikon Richtung Stäfa



Freitag, 6. September 2024

Wechselbeziehung im naturnahen Landbau und im Lebensraum Wald

1995 entstand der Naturlehrpfad Gockhausen auf die Initiative von Ruedi Attinger. Er als Bio-Bauer und langjähriger Präsident des Naturschutzvereins Dübendorf konnte Biologe Thomas Winter und Förster Markus Tanner für diese Idee gewinnen und so entstand das Gemeinschaftswerk. Gerne bieten die Initianten diese Führung auf dem Pfad an. Im Anschluss wird ein einfacher Apéro offeriert.

NV Dübendorf

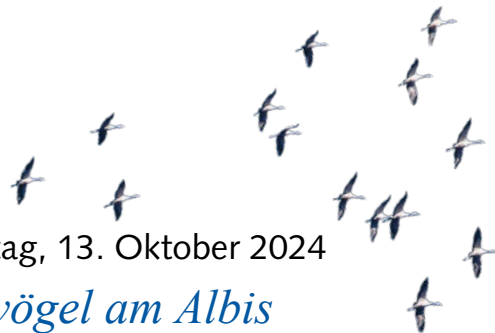
Treffpunkt: 18.10 Uhr beim Restaurant Frohsinn, Tobelhofstrasse 355, Gockhausen (Bushaltestelle Gockhausen, Dorf)

Dauer: ca. 2 Stunden, je nach Wetter

Anreise: Ab Bahnhof Stettbach Bus 751,

Ab Kirche Fluntern Bus 751

Hinweis: bitte nicht PP beim Restaurant Frohsinn benützen



Sonntag, 13. Oktober 2024

Zugvögel am Albis

Jedes Jahr ziehen rund 5 Milliarden Zugvögel von ihrem Brutgebiet über Europa nach Afrika. Auf dem Albispass bietet sich bei guten Zugbedingungen die Möglichkeit, dieses Naturschauspiel zu beobachten. Das Bestimmen der durchziehenden Vögel ist in der Regel schwierig und oft sind sie am einfachsten an ihren Flugrufen zu identifizieren. Gemeinsam beobachten wir die Zugvögel von einem Punkt aus. Ohne Wanderung - ein individueller Ausflug im Anschluss zur Hochwacht oder in den Sihlwald bietet sich an.

BirdLife Zürich

Treffpunkt: 7.35 Uhr,

Bushaltestelle Langnau a.A., Albispasshöhe

Dauer: bis 10.00 Uhr

Tipp: Fernglas, Fernrohr und Bestimmungsbuch mitnehmen

Exkursionstipps für das ganze Jahr:

Naturzentrum Pfäffikersee

naturzentrum-pfaeffikersee.ch

ganzjährig geöffnet:

Mi 13–17, Sa/So/Feiertage 10–17 Uhr

Führungen auf Anfrage

BirdLife-Naturzentrum Neeracherried

birdlife.ch/neeracherried

November–März: Jeweils am 2. So des Monats 9–16 Uhr

ab Ende März: Mi 14–20, Sa 10–18, So/Feiertage 8–18 Uhr



Für die Exkursionen ist eine
Anmeldung erforderlich.
Hier gelangen Sie direkt zur Website
www.birdlife-zuerich.ch



Redaktion: Geschäftsstelle BirdLife Zürich
Titelbild: Sandra Schweizer
Layout: Querwerk GmbH, Druck: Ledergerber Printmedienpartner
Auflage: 20'000 © BirdLife Zürich, 2023

Ausflüge, die den Horizont erweitern

Das vorliegende Exkursionsprogramm beinhaltet einerseits eine «Tour d'Horizon» durch die Themenvielfalt von BirdLife Zürich als Naturschutzorganisation und andererseits durch diverse Regionen des Kantons. Die Vogelwelt allein bietet etliche Facetten: der faszinierende Vogelzug im Frühjahr und Herbst ist eine davon. Die Exkursionen sollen aber auch Einblicke in umgesetzte Projekte der jeweiligen Naturschutzvereine geben, so zum Beispiel die Schaffung von Kleinstrukturen in Bubikon oder der interaktive Lernpfad in Dachsen. Ein bunter botanischer Tupfer setzt die Orchideen-Wanderung in Freienstein. Den Start ins Jahr bestreiten Teilnehmende des Exkursionsleiterkurses, denn Ausbildung ist ein weiteres zentrales Element der Tätigkeit von BirdLife.

Diese Ausflüge werden meist von den lokalen Natur- und Vogelschutzvereinen organisiert. Die Veranstaltungen sind kostenlos – es gibt eine freiwillige Kollekte zugunsten des durchführenden Vereins.

Für die Exkursionen ist eine Anmeldung auf unserer Website erforderlich. Dort sind die aktuellen Angaben ersichtlich. Die Teilnehmerzahl ist beschränkt. Wenn nicht anders vermerkt, finden die Anlässe bei jedem Wetter statt. Bitte nehmen Sie als Standardausrüstung jeweils gute Schuhe, zur Witterung passende Kleidung sowie einen Feldstecher mit (wenn vorhanden).

Erfahren Sie mehr über unsere Arbeit:
www.birdlife-zuerich.ch

Spendenbeiträge sind ein wesentliches Fundament für unsere Arbeit – für Ihren Beitrag bedanken wir uns herzlich:
birdlife-zuerich.ch/spenden

Januar – Mai 2024



Sonntag, 21. Januar 2024

Als Wintergast am Greifensee

Ob der Storch auch im Winter Frösche findet? Frieren die Vögel auf dem Greifensee? Diesen und anderen Fragen zu unseren Wintervögeln am Greifensee gehen die angehenden Exkursionsleitenden mit uns nach. Im Zentrum dieser Winterexkursion stehen die gefiederten Gäste aus dem Norden und ihre Lebensweise auf dem Wasser sowie in den umliegenden Schilf- und Riedgebieten. Aber auch den sogenannten Standvögeln, die das ganze Jahr am Greifensee zu Hause sind, widmen wir unsere Aufmerksamkeit. Ziehen auch Sie sich warm an!

Ornithologischer Exkursionsleitungskurs BirdLife Zürich (1)

Treffpunkt: 9.00 Uhr, Parkplatz Naturstation Silberweide, Mönchaltorf
Dauer: ca. 3.5 Stunden
Anreise: S5 bis Uster, ab Bahnhof Uster Bus 843 bis Riedikon, Chis/Naturstation
Tipp: Thermosflasche mitnehmen



Samstag, 10. Februar 2024

Spannende Wintergäste am Zürichsee

Nicht jeder Vogel fliegt während der kalten Jahreszeit nach Afrika. Auf den Schweizer Seen finden sich viele Wasservögel von weither ein, um hier gemütlich zu überwintern. Am Zürichsee werden angehende Exkursionsleiter:innen von BirdLife Zürich diese Gäste vorstellen und Eigenheiten zu Enten, Tauchern, Möwen und anderen Vögeln erzählen. Um Rapperswil finden wir hierfür eine interessante Auswahl an Vögeln und können mit etwas Glück sogar die ein oder andere Rarität entdecken.

Ornithologischer Exkursionsleitungskurs BirdLife Zürich (2)

Treffpunkt: 10.00 Uhr, Rapperswil-Jona, Eingang Parkhaus See
Dauer: 2.5 Stunden
Anreise: Rapperswil Bahnhof (gegenüber Parkhaus See)
Tipp: Thermosflasche mitnehmen



Samstag, 24. Februar 2024

Naturjuwel vor Zürich's Toren

Das Gebiet der Katzenseen liegt im Norden der Stadt Zürich auf Gemeindegebiet von Zürich, Regensdorf und Rümlang. Es ist eine Landschaft von nationaler Bedeutung und im «Bundesinventar der Landschaften und Naturdenkmäler» verzeichnet. Es ist auch Smaragd-Gebiet mit Hoch- und Flachmooren. Welche Überraschungen wir auf unserem Streifzug wohl erspähen werden?

NV Regensdorf und Umgebung

Treffpunkt: 9.00 Uhr, grosser Parkplatz Katzensee
Dauer: ca. 3 Stunden, je nach Wetter
Anreise: Der Parkplatz ist von der Bushaltestelle Mühlackerstrasse zu Fuss in 15 Minuten gut zu erreichen (Bus 61 ab Schwamendingen, Oerlikon, Zürich-Affoltern)



Sonntag, 17. März 2024

Alte und lichte Eichenwälder bei Bülach

Der Naturschutzverein Bülach feiert dieses Jahr sein 100-jähriges Bestehen. Die Exkursion führt vom Bahnhof Glattfelden durch den eichenreichen Hardwald und den Spitalwald bis zum Bahnhof Bülach. Wir zeigen neu geschaffene lichte Wälder und Waldreservate: Lebensraum von Mittelspecht und seltenen Nachtfaltern und Käfern. Interessierte können im Anschluss im Museum Bülach die Jubiläums-Ausstellung besuchen. Die Exkursion findet nur bei trockenem Wetter statt.

NV Bülach

Treffpunkt: 8.10 Uhr, Parkplatz beim Bahnhof Glattfelden
Dauer: ca. 3.5 Stunden
Anreise: S9 ab Bülach und Zürich HB



Samstag, 25. Mai 2024

Interaktiver Natur-Lernpfad im Rebberg Dachsen

Ein interaktiver Rundgang im Rebberg Dachsen mit dem Smartphone und der App ActionBound (bitte vorher laden). Spielerisches Kennenlernen von Tieren, Pflanzen und ökologischen Zusammenhängen. Durch das Aufsuchen der Orte und das Lösen der Aufgaben können Punkte gesammelt werden – ein Preis winkt. An den Posten warten einige Überraschungen. Interessierte erfahren zudem, wie man im eigenen Dorf sehr einfach einen solchen interaktiven Lernpfad erstellen kann. Für Familien geeignet.

NV Dachsen

Start und Informationen: Individuell zwischen 10.00 und 14.00 Uhr, Bienenhotel beim Schulhaus (Ecke Johann-Vogel-Strasse/Bibliothek)
Dauer: ca. 2.5 Stunden
Anreise: 2 Minuten zu Fuss ab Bahnhof Dachsen

Juni – Oktober 2024 →

Weitere Veranstaltungen auf der Rückseite



Auf Kurs mit der Natur
Das gesamte
Kursprogramm online